

Befestigungsmaterial BM12.4

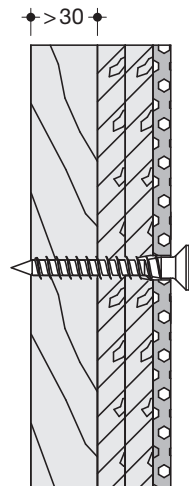
· für Wandstütz- und Stützklappgriffe 950...

Zur Befestigung an Leichtbauwänden mit Hinterfüterung aus Schichtholzplatten (wasserfest verleimt, mindst. 30 mm Stärke erforderlich, z.B. Tragständer oder Vorwandinstallation)

Bestehend aus:

- 3 Edelstahlsenkkopfschrauben Durchmesser 10 x 95 mm
- 1 Scheibe Durchmesser 22 x 5 mm

Abmessungen in mm



Technische Änderungen vorbehalten, 31.10.2019