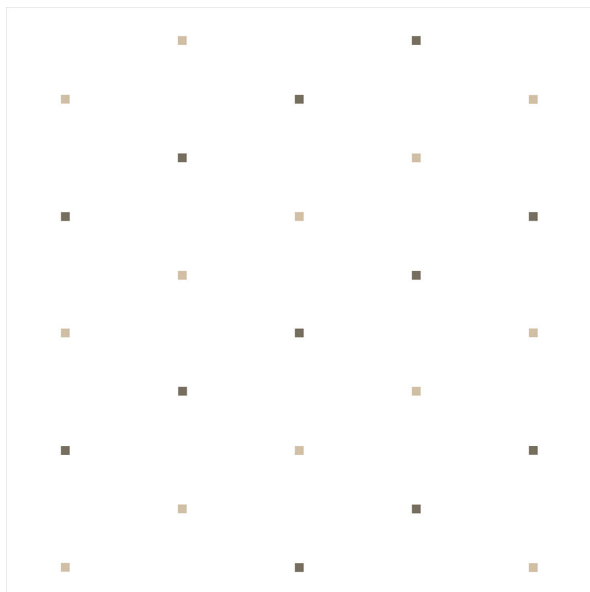




Produktdatenblatt

HEWI active+ Duschspritzschutzvorhang
801.52.01038

HEWI

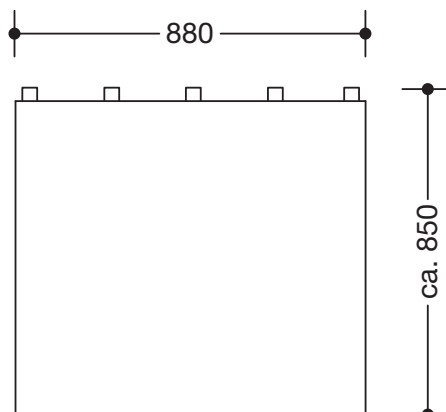


**HEWI active+ Duschspritzschutzvorhang
801.52.01038**

- für Duschspritzschutz 801.52.100...
- Vorhang mit Befestigungslaschen
- aus 100% Trevira CS, schwer entflammbar nach DIN 4102/B1
- an den Seiten gesäumt mit Edelstahlband im Rollsaum unten
- Dekor squares umber/sand
- bei 40 °C waschbar und bei 60 °C desinfizierbar (thermische Desinfektion oder Trockendesinfektion empfohlen)
- duschdicht
- antistatisch
- Ausrüstung gegen Schimmelpilz und Stockflecken
- mit antimikrobieller Ausrüstung auf Silberbasis
- 850 mm hoch und 880 mm breit

HEWI active⁺

Abmessungen in mm



Technische Änderungen vorbehalten, 08.03.2022

HEWI Heinrich Wilke GmbH
Postfach 1260
D-34442 Bad Arolsen

Telefon: +49 5691 82-0
Telefax: +49 5691 82-319

info@hewi.de
www.hewi.com