

Abdecksatz mit Befestigung 36358

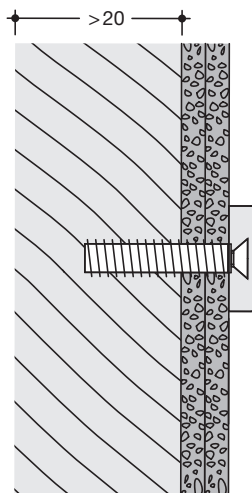
- für Wandstütz- und Stützklaппgriffe der Serien 801 / 805 Classic
- für Duschspritzschutz der Serien 801 / 805 Classic

Zur Befestigung an Leichtbauwänden mit Hinterfütterung aus Schichtholzplatten (wasserfest verleimt, mindst. 30 mm Stärke erforderlich, z.B. Tragständer oder Vorwandinstallation)

Bestehend aus:

- 2 Edelstahlschrauben
- 2 Edelstahl-Rampa-Muffen
- 2 Kappen aus hochglänzendem Polyamid in HEWI Farbe 99 (Reinweiß)
- 2 Unterteile aus hochwertigem schwarzem Polyamid

Abmessungen in mm



Farbe

99

Technische Änderungen vorbehalten, 07.03.2022