

EAN: 4015474263994
static.hansa.com/55342203



- Waschtisch
- Einhebelmischer, Seitenbedient
- Standmontage
- Chrom
- Schwenkbarer Auslauf
- PCA® konstante Durchflussleistung unabhängig vom Fließdruck, CACHÉ® Strahlregler, ohne Mundstück direkt in den Armaturenauslauf geschraubt
- Einhandbedienhebel/Griff, Hebel mit W+K-Kennzeichnung
- Schmutzfilter, ø 2,5 Steuerpatrone mit keramischen Dichtscheiben zur Wassermengen- und Temperatureinstellung
- Anschluss über flexible Druckschläuche
- Armaturenkörper aus entzinkungsbeständigem Messing (DZR)
- Ohne Ablaufgarnitur, Ohne Zugstangenbohrung

Technische Daten

Durchflusseigenschaften

Durchfluss bei 3 bar (mit Durchflussregler)	6.0 l/min
Druckverlust bei einem Durchfluss von 0,1 l/s	2 bar

Technische Eigenschaften

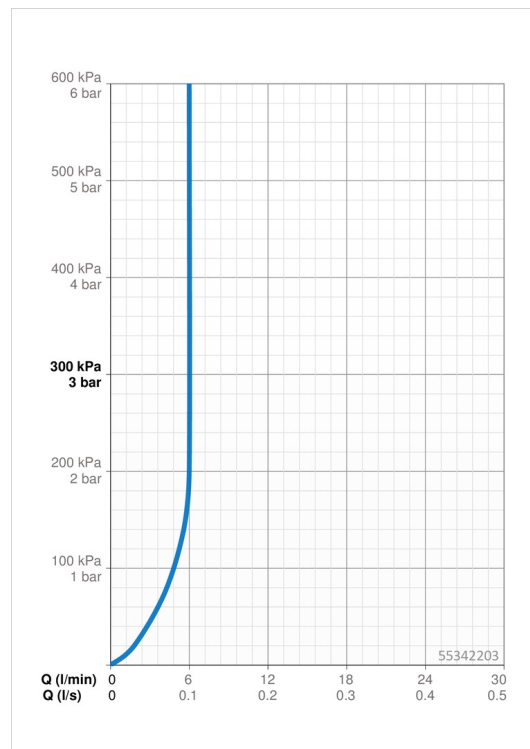
DN-Größe (Nennmaß)	DN15
Warmwasserversorgung	max. +70°C
Arbeitsdruck	1-10 bar
Anschlussgröße	G3/8
Projection	115 mm
Sicherungseinrichtung (EN1717)	AA
Werkstoff	Messing

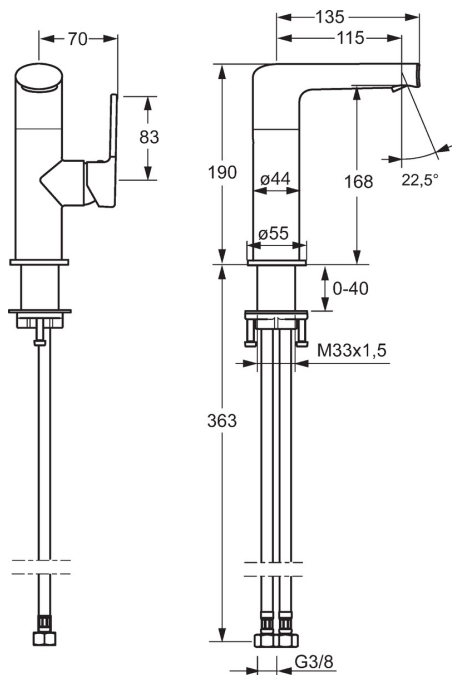
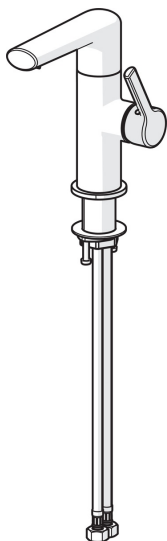
Vorschriften

EN Standard	EN 817
Geräuschklasse	I (ISO 3822)

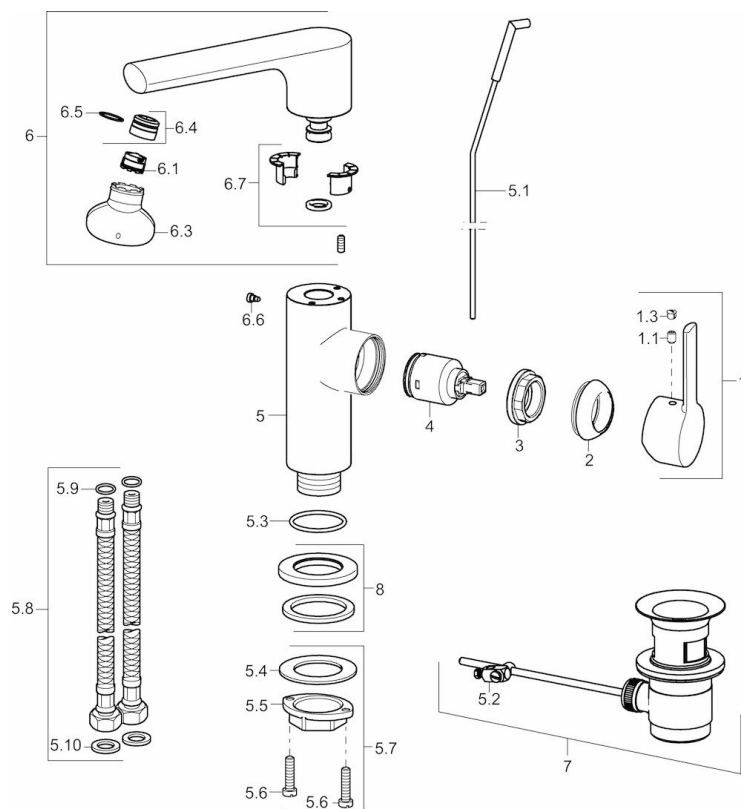
Zulassungen und Deklarationen

ABP	P-IX 29921/10
-----	----------------------





Ersatzteile



SP55262203

Name	Art.-Nr.
1 Hebel, 2,5	59913985
1.1 Schraube, M5x8, SW2,5	59904755
1.3 Dekorkappe Grau	59912112
2 Abdeckkappe	59913957
3 Gegenmutter, M32x1, SW24	59913958
4 Kartusche, 2,5	59913914
5.1 Zugstange mit Knopf	59913959
5.2 Gelenkstück	59904624
5.3 O-Ring, 35x2,5	59905020
5.7 Befestigungssatz	59913371
5.8 Anschlußschlauch, L=430, G3/8-M8x1	59913964
5.9 O-Ring, 6x1,4	59913266
5.10 Dichtung, 9.5x14.4x2	59912551
6 Schwenkauslauf mit Auswerfer	59913986
6.1 Luftsprudler, M18.5x1, TJ	59913366
6.3 Schlüssel für Luftsprudler, M18.5	59913367
6.4 Montagering für Luftsprudler	59913654
6.6 Schraube, M4x7	59902075
6.7 Dichtungsset	59911884
7 Ablaufgarnitur	59904620
8 Rosette, d 55 mm	59913963