

EAN: 4015474092556
static.hansa.com/52532103



- Küche
- Einhebelmischer
- Wandmontage
- Chrom
- Hebel mit W+K-Kennzeichnung, Einhandbedienhebel/Griff
- Temperaturbegrenzer, Heißwassersperre einstellbar (im Lieferumfang enthalten)
- ø 3.5 classic Steuerpatrone mit keramischen Dichtscheiben zur Wassermengen- und Temperatureinstellung
- S-Anschlüsse, Schalldämpfer
- Armaturenkörper aus entzinkungsbeständigem Messing (DZR)

Technische Daten

Durchflusseigenschaften

Durchfluss bei 3 bar (mit Durchflussregler) **12.0 l/min**

Technische Eigenschaften

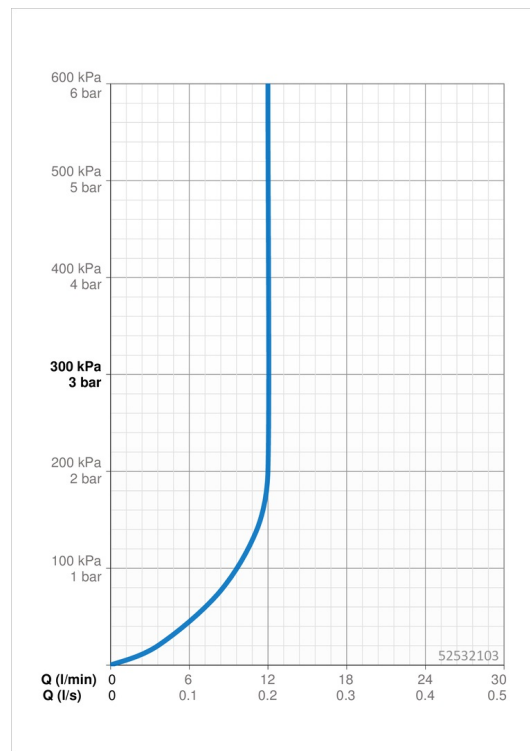
DN-Größe (Nennmaß) **DN15**
 Warmwasserversorgung **max. +80°C**
 Arbeitsdruck **0.5-10 bar**
 Anschlussgröße **G3/4**
 Installationsabstand **cc150 ± 15 mm**
 Projection **232 mm**
 Sicherungseinrichtung (EN1717) **AA**
 Werkstoff **Messing**

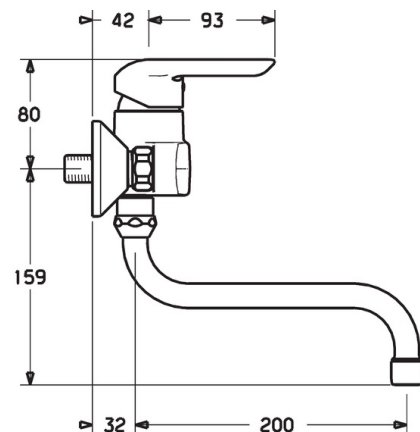
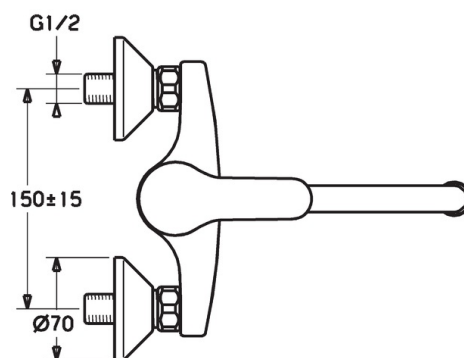
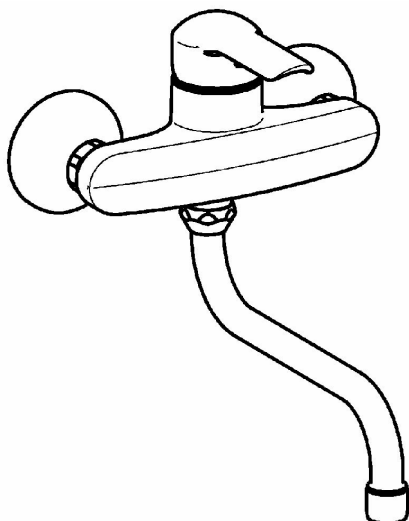
Vorschriften

EN Standard **EN 817**
 Geräuschklasse **I (ISO 3822)**

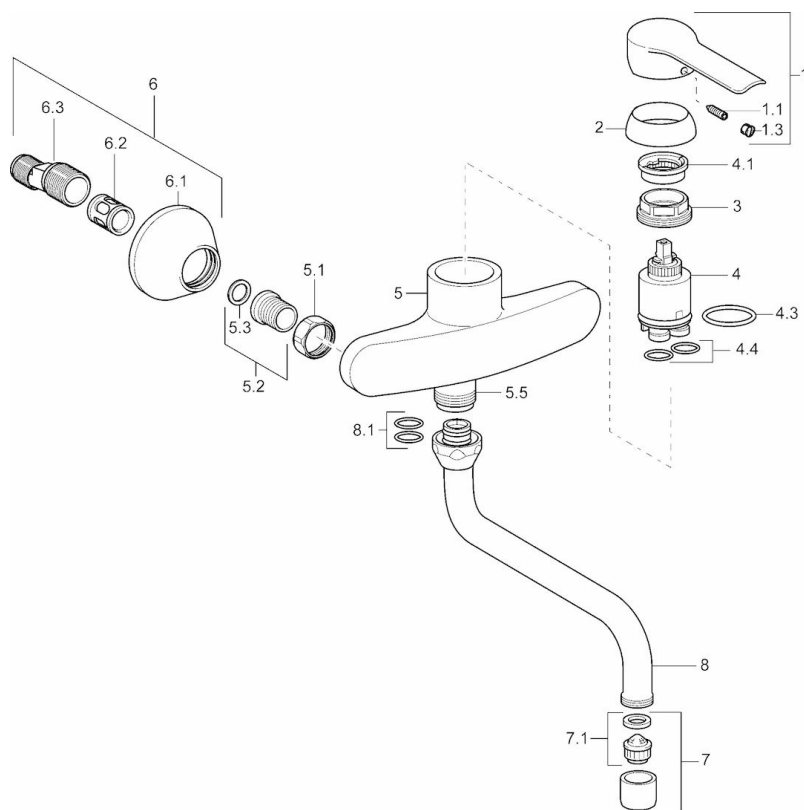
Zulassungen und Deklarationen

DVGW **NW-6506CN0319**
 ABP **PA-IX 38248/IA**
 SVGW **1104-5843**





Ersatzteile



SP52532103

| | Name | Art.-Nr. |
|------|-------------------------------------|----------|
| 1 | Hebel | 59914629 |
| 1 | Hebel | 59913903 |
| 1.1 | Schraube, M5x8, SW2.5 | 59904755 |
| 1.3 | Dekorkappe Grau | 59912112 |
| 2 | Abdeckkappe, 33x3 mm | 59912504 |
| 3 | Gegenmutter, M37x1, AF30 | 59912111 |
| 4 | Kartusche, 3.5 Eco | 59912324 |
| 4.1 | Temperaturanschlag | 59912325 |
| 4.3 | O-Ring, d 28.24x2.62 | 59912590 |
| 4.4 | O-Ring, d 10.10x1.60 | 59905072 |
| 5.1 | Anschlussmutter, G3/4, AF30 | 59902230 |
| 5.2 | Sitz, G1/2, L, WAF10 | 59904618 |
| 5.3 | Haltering, 23.9x15.2x2 | 59902689 |
| 5.6 | Anschlussnippel, G1/2xG3/4 | 59912233 |
| 6 | S-Anschluss, G3/4xG1/2 | 59904793 |
| 6.2 | Schalldämpfer | 59904792 |
| 6.3 | Exzenter-Anschluss, G3/4xG1/2, DN15 | 59910254 |
| 7 | Luftsprudler, M22x1 A Ausgelaufen | 59902365 |
| 7.1 | Luftsprudler, M22/24 A | 59902081 |
| 8 | Auslauf, L=200, G3/4 | 59911171 |
| 8.1 | O-Ring, d 13.5x2.75 | 59910551 |
| N.I. | Schlüssel, SW30/34 | 59912108 |