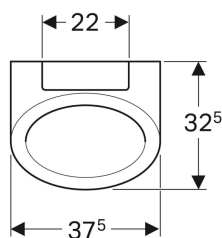
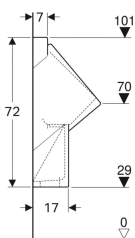
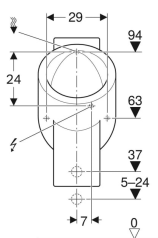


**Geberit Centaurus Urinal Hybridbetrieb, Zulauf von hinten, Abgang nach hinten oder unten**



Beispielbild



**Verwendungszwecke**

- Für Urinalinstallationen mit Zulauf von hinten und Abgang nach hinten oder unten
- Für Hybridbetrieb
- Zum Betrieb mit automatischer, wassersparender Spülung

**Eigenschaften**

- Wandhängend

**Lieferumfang**

- Befestigungsmaterial für Urinal
- Spüleinheit
- Distanzscheiben

- Spülrandlos
- Ablauf verdeckt
- Verdeckte Befestigung

**Technische Daten**

|                                  |                |
|----------------------------------|----------------|
| Kleine Spülmenge Einstellbereich | 1 l            |
| Werkstoff                        | Sanitärkeramik |

**Zusätzlich zu bestellen**

- Geberit Ablaufset für Hybrid- und wasserlose Urinale

| Art.-Nr.    | Farbe / Oberfläche | B       | H     | T       | Zulauf | Abgang                      | VE1   |
|-------------|--------------------|---------|-------|---------|--------|-----------------------------|-------|
| 236450600   | weiß / KeraTect    | 37.5 cm | 72 cm | 32.5 cm | hinten | nach hinten oder nach unten | 1 St. |
| 00361100000 | weiß / KeraTect    | 37.5 cm | 72 cm | 32.5 cm | hinten | nach hinten oder nach unten |       |

**Zubehör**

- Geberit Revisionsverschluss für Centaurus Urinal
- Geberit Centaurus Befestigungsmaterial für Urinalrenovierung
- Geberit Membrangeruchsverschluss für wasserlose Urinale
- Geberit Urinaltrennwand



- Elektroanschluss ist nur für Urinalsteuerungen mit Netzbetrieb erforderlich
- Unter [www.geberit.de/urinalrechner](http://www.geberit.de/urinalrechner) finden Sie alle relevanten Informationen zur Wirtschaftlichkeit, Ökologie und Kompatibilitäten des verfügbaren Geberit Urinal Sortiments (Steuerungen, Keramiken, Installationselemente)
- Mit Spüldüse und verdrehsicherem Zulaufschlauch 18,6 mm (G 1/2")