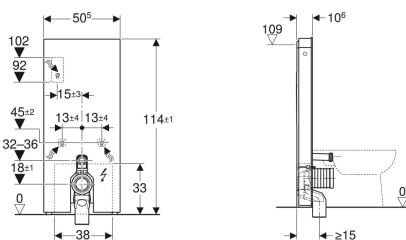


Geberit Monolith Plus Sanitärmodul für Stand-WC, 114 cm, Frontverkleidung aus Steinzeug



Beispielbild



Verwendungszwecke

- Für Bodenanschlüsse
- Für Renovierungen, Um- und Neubauten
- Für Wandanschlüsse mit einer Ablaufhöhe von 18 cm
- Für Stand-WCs mit P-Anschlussbogen und Spülwasserzulaufhöhe 32–36 cm ab Boden (EN 33)
- Zum Austauschen von Stand-WCs mit UP-Spülkasten mit maximaler Serviceöffnungshöhe < 109 cm
- Zum Austauschen tiefhängender AP-Spülkästen
- Zum Austauschen halbhochhängender AP-Spülkästen
- Zum Austauschen von Stand-WCs mit aufgesetztem AP-Spülkasten
- Zum Anschließen von Geberit AquaClean Tuma WC-Kompletanlage Stand-WC
- Zum Ersetzen von Druckspülern
- Zum Anschließen von Geberit AquaClean WC-Aufsätzen, mit Zubehör
- Zur Montage auf Fertigfußböden
- Zur Montage vor Trockenbau- und Massivwänden

Eigenschaften

- 2-Mengen-Spülung
- Ausgleich von Bautoleranzen möglich
- Spülkasten kondenswassergedämmt
- Seitenverkleidung aus Aluminium gebürstet
- Selbsttragend
- Soft-Touch-Tasten für Spülauslösung
- DALI-kompatible Steuerung
- Einstellungen können ausschliesslich mit der Geberit Home App geändert werden
- Mit ComfortLight
- Lichtstimmung von Orientierungslicht bis Tageslicht stufenlos einstellbar
- Intervallspülung einstellbar

Lieferumfang

- Wasseranschlusset mit 2 Eckventilen 1/2"
- Spülbogenverlängerung 160 mm
- P-Anschlussbogen aus PP, \varnothing 90 mm
- Manschette aus EPDM, \varnothing 44 / 55 mm
- Übergangsmuffe aus PE-HD, \varnothing 90 / 110 mm

- Erfassungsbereich der Benutzererkennung einstellbar
- Geruchsabsaugung mit Keramikwabenfilter aktivierbar
- Geruchsabsaugung mit Nachlauffunktion
- Keramikwabenfilter zur Geruchsneutralisation werkzeuglos austauschbar
- Netzanschluss mit dreiadrigem flexibler Mantelleitung
- Lichtfarbe von warmweiß bis kaltweiß stufenlos einstellbar
- Wasseranschluss hinten mittig
- Wasseranschluss seitlich mit Zubehör möglich
- Wasseranschluss unten

Technische Daten

Schutzart	IPX4
Schutzklasse	I
Nennspannung	100-240 V AC
Netzfrequenz	50-60 Hz
Betriebsspannung	12 V DC
Leistungsaufnahme	15 W
Leistungsaufnahme Standby	≤ 0.5 W
Fließdruck	10-1000 kPa
Maximale Wassertemperatur	25 °C
Spülmenge Werkseinstellung	6 und 3 l
Große Spülmenge Einstellbereich	4-6 l
Kleine Spülmenge	3 l
Berechnungsdurchfluss	0.11 l/s
Mindestfließdruck für Berechnungsdurchfluss	50 kPa
Lichtfarbe	2200-4000 K

- Kupplungsbuchse für Netzanschluss
- Netzteil
- Befestigungsmaterial
- Sockelblende
- Befestigungsmaterial für Trockenbauwand

Art.-Nr.	Farbe / Oberfläche	B	H	T	VE1	
131.233.JV.7	Frontverkleidung: Steinzeug Betonoptik Seitenverkleidung: Aluminium	50.5 cm	114 cm	10.6 cm	1 St.	Neu
131.233.00.7	Frontverkleidung: Steinzeug Schieferoptik Seitenverkleidung: Aluminium schwarzchrom	50.5 cm	114 cm	10.6 cm	1 St.	Neu

Zubehör

- Geberit Monolith Distanzrahmen
- Umbauset für Geberit AquaClean WC-Aufsätze

- Wasseranschlusset seitlich, für Geberit Monolith Sanitärmodul für WC
- Geberit Elektroanschlussdose
- Schnittstellenmodul 12 V, für Geberit AquaClean Mera / Sela
- Geberit Monolith Schnittstellenkabel DALI
- Geberit ONE Netzteil für DALI-Bus für ComfortLight



-
- Naturprodukte können in Farbe und Struktur variieren
 - Armaturengruppe I gemäß DIN 4109
 - Die Geruchsabsaugung über Umluft ist bei nahezu allen gängigen Wand-WC-Keramiken möglich. Eine Übersicht der WC-Keramiken, bei denen keine Geruchsabsaugung möglich ist sowie eine Auflistung der positiv geprüften Geberit-Keramiken, finden Sie im Anhang oder unter www.geberit.de