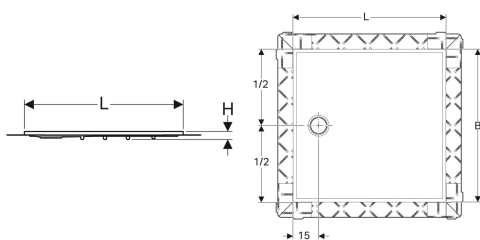


Geberit Setaplano Duschfläche



Beispielbild



Verwendungszwecke

- Zum Einbau innerhalb von Gebäuden
- Zur Verwendung als bodenebene Duschfläche
- Für Fußbodenaufbauten bis Oberkante Fertigfußboden 6–25 cm
- Für erhöhten Einbau bis 2 cm über Fertigfußboden
- Für Verbundabdichtungen
- Für barrierefreies Bauen geeignet

Eigenschaften

- Rutschhemmend für nassbelastete Barfußbereiche Klasse C (DIN 51097)

Lieferumfang

- Schutzfolie

Zusätzlich zu bestellen

- Installationsrahmen für Geberit Duschflächen aus Mineralwerkstoff
- Duschwannenablauf für Geberit Duschflächen aus Mineralwerkstoff

- Erhöhte Schallschutzanforderungen mit Geberit Installationsrahmen erfüllt
- Dichtvlies vormontiert
- Dichtvlies umlaufend 10 cm, zur Anbindung von Abdichtsystemen
- Reinigung einfach
- Mit bis zu 300 kg belastbar
- Erfüllt Anforderungen nach EN 14527, Klasse 1

Technische Daten

Werkstoff

| Varicor

Art.-Nr.	Farbe / Oberfläche	L	B	H	VE1
154.260.11.1	weiß-alpin	80 cm	80 cm	4.5 cm	1 St.
154.270.11.1	weiß-alpin	90 cm	90 cm	4.5 cm	1 St.
154.280.11.1	weiß-alpin	100 cm	100 cm	4.5 cm	1 St.

Zubehör

- Geberit Installationsrahmen für Setaplano Duschfläche bis 100 cm, für vier Füße
- Geberit Duschwannenablauf mit vier Füßen, für Setaplano Duschfläche, Sperrwasserhöhe 30 mm
- Geberit Duschwannenablauf mit vier kurzen Füßen, für Setaplano Duschfläche, Siphonierhöhe 50 mm
- Geberit Duschwannenablauf mit vier Füßen, für Setaplano Duschfläche, Sperrwasserhöhe 50 mm
- Geberit Ablaufanschluss mit vier Füßen, für Setaplano Duschfläche, stockwerksdurchdringende Installation



- Die Montageanleitungen für die Geberit Duschfläche Setaplano und den Geberit Montagerahmen für Duschflächen Setaplano liegen den entsprechenden Duschwannenabläufen bei