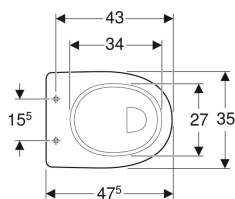
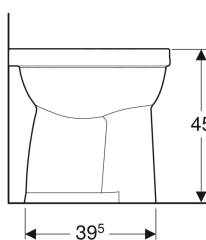
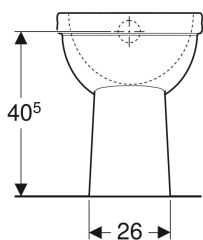


**Geberit Renova Comfort Stand-WC Flachspüler, erhöht, Höhe 45 cm, Abgang vertikal**



Beispielbild



**Verwendungszwecke**

- Für UP-Spülkästen
- Für tief-, halbhoch- und hochhängende AP-Spülkästen
- Für Druckspüler
- Zur Nutzung durch Rollstuhlfahrer geeignet

- Abgang vertikal
- Flachspül-WC
- Mit Spülrand
- Typ 1, Vollmenge 6 l, nach EN 997
- Sitzhöhe erhöht

**Eigenschaften**

- Bodenstehend

**Technische Daten**

Werkstoff

Sanitärkeramik

**Zusätzlich zu bestellen**

- WC-Sitz

Art.-Nr.	Farbe / Oberfläche	B	H	T	VE1
218511000	weiß	35.5 cm	45 cm	47 cm	1 St.
218511600	weiß / KeraTect	35.5 cm	45 cm	47 cm	1 St.



- Entspricht DIN 18040