

Made in Germany

HT/SML-Rohrverbinder, DN 70/DN 70 SML  
mit allgemeiner bauaufsichtlicher Zulassung: Z-42.5-536



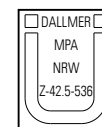
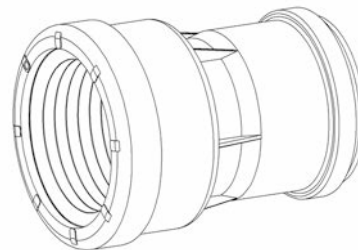
880048

Art.Nr. / item no.

- EN Pipe coupling HT/SML, DN 70/DN 70 SML
- FR Raccord de conduit HT/SML DN 70/DN 70 SML
- NL HT/SML-buisverbinder DN 70/DN 70 SML
- ES Racor HT/SML DN 70/DN 70 SML
- PT Conector de tubos HT/SML DN 70/DN 70 SML
- PL Łącznik rur HT/SML DN 70/DN 70 SML

Dallmer GmbH + Co. KG  
Wiebelsheidestraße 25  
59757 Arnsberg, Germany  
T +49 2932 9616-0  
F +49 2932 9616-222  
info@dallmer.de · www.dallmer.de

**DALLMER**



Made in Germany

HT/SML-Rohrverbinder, DN 70/DN 70 SML  
mit allgemeiner bauaufsichtlicher Zulassung: Z-42.5-536



880048

Art.Nr. / item no.

- EN Pipe coupling HT/SML, DN 70/DN 70 SML
- FR Raccord de conduit HT/SML DN 70/DN 70 SML
- NL HT/SML-buisverbinder DN 70/DN 70 SML
- ES Racor HT/SML DN 70/DN 70 SML
- PT Conector de tubos HT/SML DN 70/DN 70 SML
- PL Łącznik rur HT/SML DN 70/DN 70 SML

Dallmer GmbH + Co. KG  
Wiebelsheidestraße 25  
59757 Arnsberg, Germany  
T +49 2932 9616-0  
F +49 2932 9616-222  
info@dallmer.de · www.dallmer.de

**DALLMER**

## Die schnelle Verbindung, die trotzdem hält

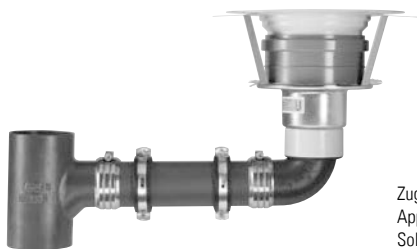
The quick connection that stays secure  
La connexion rapide mais qui tient bon



Fachgerechter Werkstoffübergang von HT- auf SML-Rohr  
Professional material transition from HT to SML pipe  
Transition de matériau correcte d'un tube HT- à SML



Fachgerechter Werkstoffübergang von Kunststoffablauf auf SML-Rohr  
Professional material transition from plastic drain to SML pipe  
Transition de matériau correcte d'évacuation en plastique en tube SML



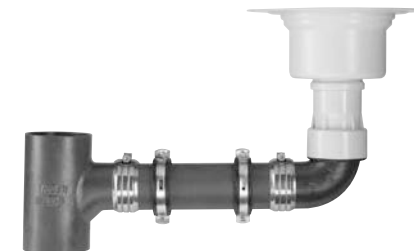
Zugelassene Brandschutzlösung Kunststoffablauf an SML-Rohr  
Approved fire protection solution plastic drain to SML pipe  
Solution agréée de protection contre l'incendie évacuation en caoutchouc sur conduit SML

## Die schnelle Verbindung, die trotzdem hält

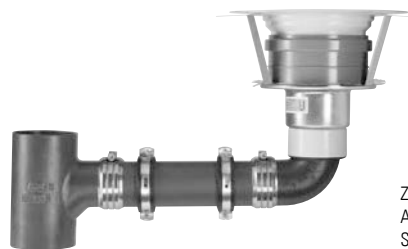
The quick connection that stays secure  
La connexion rapide mais qui tient bon



Fachgerechter Werkstoffübergang von HT- auf SML-Rohr  
Professional material transition from HT to SML pipe  
Transition de matériau correcte d'un tube HT- à SML



Fachgerechter Werkstoffübergang von Kunststoffablauf auf SML-Rohr  
Professional material transition from plastic drain to SML pipe  
Transition de matériau correcte d'évacuation en plastique en tube SML

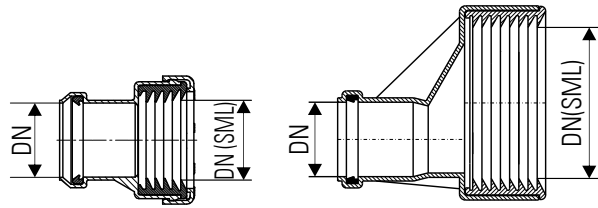


Zugelassene Brandschutzlösung Kunststoffablauf an SML-Rohr  
Approved fire protection solution plastic drain to SML pipe  
Solution agréée de protection contre l'incendie évacuation en caoutchouc sur conduit SML

Sichere und schnelle Steckverbindung: HT/SML-Rohrverbinder von Dallmer  
Die Lippendichtungen gewährleisten eine dauerhafte und sichere Abdichtung der Werkstoffübergänge

Secure and quick plug connection: HT/SML pipe connectors by Dallmer  
The lip seals guarantee a lasting and secure seal for the material transitions

Raccord enfichable sûr et rapide : raccord de conduits HT/SML de Dallmer  
Les joints à lèvres garantissent un joint durable et sûr des transitions de matière



880024	DN 50/DN 50 SML
880048	DN 70/DN 70 SML
880345	DN 70/DN 80 SML
880062	DN 100/DN 100 SML
880260	DN 50/DN 100 SML
880468	DN 70/DN 100 SML

- schnell und sicher durch die stabile Steckverbindung von Gussrohren mit Kunststoffrohren
- geringer Montageaufwand da kein zusätzliches Fixieren, Verschrauben oder Abdichten der Rohre nötig
- die Lippendichtungen gewährleisten eine dauerhafte und sichere Abdichtung
- kostengünstige Lösung durch den geringen Montageaufwand des technisch ausgereiften Produkts

- quick and secure due to the stable plug connection of cast iron pipes to plastic pipes
- low installation effort because no additional fixing, screwing or sealing of pipes is required
- the lip seals guarantee long lasting and secure sealing
- cost effective solution due to low installation effort of the technically matured product

- rapide et sûr grâce au raccord enfichable stable des tuyaux en fonte avec les tuyaux en plastique
- travail de montage réduit, car aucune fixation, aucun vissage ou joint des tuyaux n'est nécessaire
- les joints à lèvres garantissent un joint durable et sûr
- une solution peu onéreuse grâce au travail de montage réduit du produit techniquement au point

Dallmer bietet durch die besondere Konstruktion seiner brandschutztechnisch geschützten Bodenabläufe eine Vielzahl von Anschlussmöglichkeiten zu den marktüblichen Entwässerungssystemen. Der Anschluss von Gussrohren DN 50, DN 70 und DN 80 erfolgt dabei über Dallmer HT/SML-Rohrverbinder direkt am Ablaufgehäuse. Mit allgemeiner bauaufsichtlicher Zulassung: Z-19.17–1543.

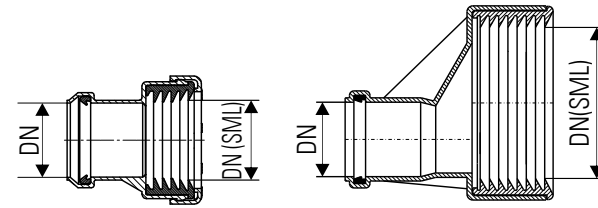
Dallmer's special construction of its fire protection floor drains offers a variety of connection options for customary drainage systems on the market. The connection of cast iron pipes DN 50, DN 70 and DN 80 thereby uses Dallmer HT/SML pipe connectors directly on the drain housing. With general technical approval: Z-19.17–1543.

Dallmer propose, grâce à une fabrication spéciale de ses évacuations au sol protégées techniquement contre les incendies, une variété de possibilités de raccord aux systèmes d'évacuation des eaux généralement disponible sur le marché. La connexion des tuyaux en fonte DN 50, DN 70 et DN 80 se fait alors à l'aide des raccords de conduits HT/SML de Dallmer, directement sur le boîtier d'évacuation. Avec agrément général de la construction : Z-19.17–1543

Sichere und schnelle Steckverbindung: HT/SML-Rohrverbinder von Dallmer  
Die Lippendichtungen gewährleisten eine dauerhafte und sichere Abdichtung der Werkstoffübergänge

Secure and quick plug connection: HT/SML pipe connectors by Dallmer  
The lip seals guarantee a lasting and secure seal for the material transitions

Raccord enfichable sûr et rapide : raccord de conduits HT/SML de Dallmer  
Les joints à lèvres garantissent un joint durable et sûr des transitions de matière



880024	DN 50/DN 50 SML
880048	DN 70/DN 70 SML
880345	DN 70/DN 80 SML
880062	DN 100/DN 100 SML
880260	DN 50/DN 100 SML
880468	DN 70/DN 100 SML

- schnell und sicher durch die stabile Steckverbindung von Gussrohren mit Kunststoffrohren
- geringer Montageaufwand da kein zusätzliches Fixieren, Verschrauben oder Abdichten der Rohre nötig
- die Lippendichtungen gewährleisten eine dauerhafte und sichere Abdichtung
- kostengünstige Lösung durch den geringen Montageaufwand des technisch ausgereiften Produkts

- quick and secure due to the stable plug connection of cast iron pipes to plastic pipes
- low installation effort because no additional fixing, screwing or sealing of pipes is required
- the lip seals guarantee long lasting and secure sealing
- cost effective solution due to low installation effort of the technically matured product

- rapide et sûr grâce au raccord enfichable stable des tuyaux en fonte avec les tuyaux en plastique
- travail de montage réduit, car aucune fixation, aucun vissage ou joint des tuyaux n'est nécessaire
- les joints à lèvres garantissent un joint durable et sûr
- une solution peu onéreuse grâce au travail de montage réduit du produit techniquement au point

Dallmer bietet durch die besondere Konstruktion seiner brandschutztechnisch geschützten Bodenabläufe eine Vielzahl von Anschlussmöglichkeiten zu den marktüblichen Entwässerungssystemen. Der Anschluss von Gussrohren DN 50, DN 70 und DN 80 erfolgt dabei über Dallmer HT/SML-Rohrverbinder direkt am Ablaufgehäuse. Mit allgemeiner bauaufsichtlicher Zulassung: Z-19.17–1543.

Dallmer's special construction of its fire protection floor drains offers a variety of connection options for customary drainage systems on the market. The connection of cast iron pipes DN 50, DN 70 and DN 80 thereby uses Dallmer HT/SML pipe connectors directly on the drain housing. With general technical approval: Z-19.17–1543.

Dallmer propose, grâce à une fabrication spéciale de ses évacuations au sol protégées techniquement contre les incendies, une variété de possibilités de raccord aux systèmes d'évacuation des eaux généralement disponible sur le marché. La connexion des tuyaux en fonte DN 50, DN 70 et DN 80 se fait alors à l'aide des raccords de conduits HT/SML de Dallmer, directement sur le boîtier d'évacuation. Avec agrément général de la construction : Z-19.17–1543